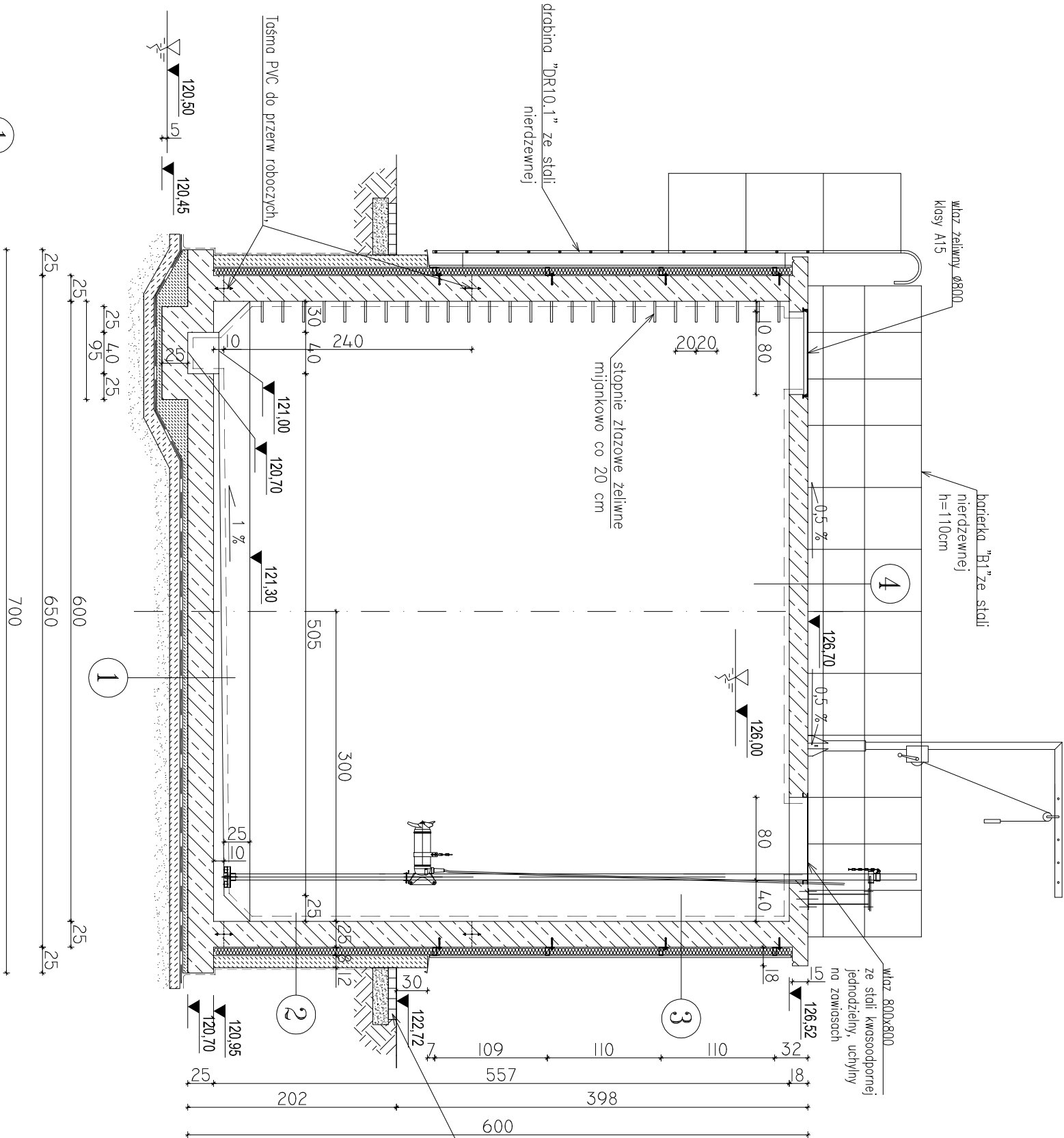


OB. 10 – ZBIORNIK OSADU

PRZĘKRÓJ A-A – RYSUNEK SZALUNKOWY

skala 1:50



- 1
- izolacja wewn. wg opisu technicznego
 - beton C35/45, XF3, XA3 - 5 -35 cm
 - żelbetowa płyta denna gr. 25cm
 - beton C12/15 - 5cm
 - izolacja zewn. pozioma wg opisu techn.
 - beton C12/15 - 10cm,
 - podbudowa wg opisu techn.


WYKAZ STALI DLA COKŁU
Długość łączna - 610 mb
Ciężar jednostkowy - 0,395 kg/mb
Ciężar razem - 240,95 kg

- 3
- blacha trapezowa T18x720 gr. 0,63 mm
 - wiatroizolacja
 - wełna mineralna, gr. 8cm
 - profil stalowy - rura z/g 80x40x3
 - ściana żelbetowa gr. 25cm
 - izolacja wewn. wg opisu technicznego
- 2
- izolacja zewn. wg opisu technicznego
 - cokoł z betonu C16/20, gr. 12cm. Cokoł zbrojony przeciwskurczowo środkiem siatką z prętów #8 co 15cm
 - styropian EPS100 - 038, gr. 8cm
 - ściana żelbetowa gr. 25cm
 - izolacja wewn. wg opisu technicznego
- 4
- wykładzina wierzchnia wg opisu technicznego
 - płyta żelbetowa gr. 18cm
 - izolacja wewn. wg opisu technicznego
 - wg opisu technicznego

opaska szer. 50 cm
z kostki betonowej gr. 6 cm
na podspyce cem-piśskowej

BETON: C35/45, XF3, XA3, Dmax16
STAL ZBROJENIOWA:
A-IIIIN (B500SP)
? A-III (RB400W)

STAL PROFILOWA: OH18N9
spawanie metodą TIG w osłonie argonu

Jednostka projektowa:	AF PROJECTS Sp. z o.o. WARSZAWA POLSKA 03-774 Warszawa, ul. Wojnicka 2 tel. (+48 +22), 670-22-12, 818-41-02, fax 818-28-13								
Temat (Obiekt):	Przebudowa i rozbudowa miejskiej oczyszczalni ścieków w Chorzeleach								
Nazwa rysunku	OB. 10 - ZBIORNIK OSADU - PRZĘKRÓJ 1-1 - RYSUNEK SZALUNKOWY								
Zamawiający:	Gmina Chorzele, ul. Komosińskiego 1, 06-330 Chorzele								
Funkcja:	Imię i nazwisko		Nr upr.	Podpis					
Gl. Projektant:	mgr inż. Krzysztof Wróblewski		St. 55/88						
Projektował:	inż. Andrzej Grudzeń		KL-230/90						
Opracował:	mgr inż. Krzysztof Mężyk								
Sprawdził:	mgr inż. Małgorzata Grudzeń		KL-106/93						
Branża:	Konstrukcyjna	Skala:	1:50	Stadium:	PW	Data:	09.2013r.	Nr rysunku	10-K-03